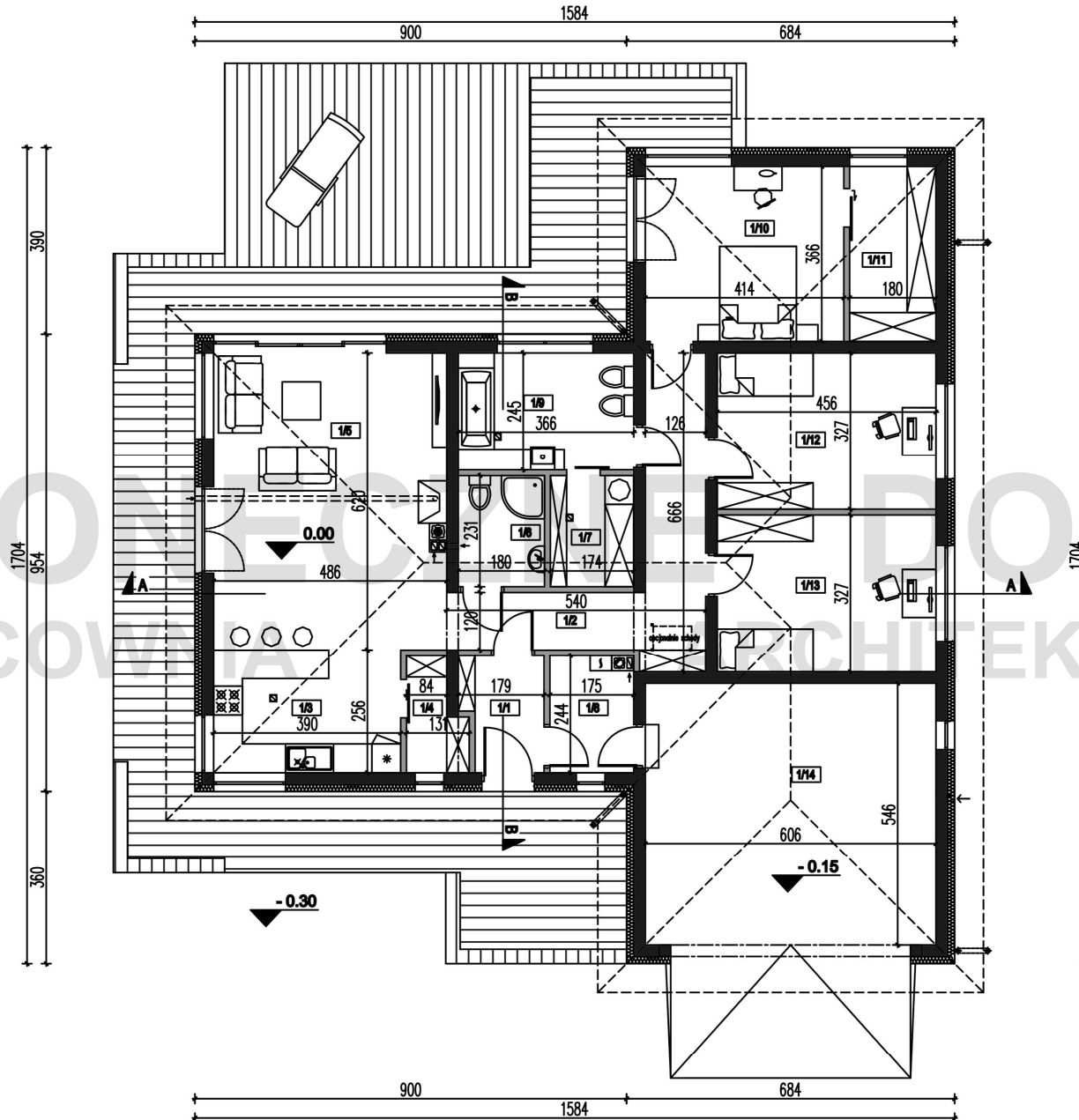


SŁONECZNE DOMY
PRACOWNIA ARCHITEKTURY
A C A P U L C O



**ZESTAWIENIE POMIESZCZEŃ
PARTER**

nr pom.	nazwa	pow. użytkowa
1/1	WIATROLAP	3.92m ²
1/2	KORYTARZ	12.49m ²
1/3	KUCHNIA	9.98m ²
1/4	SPIŻARNIA	2.59m ²
1/5	POK.DZIENNY+JADALNIA	30.13m ²
1/6	ŁAZIENKA	4.16m ²
1/7	PRALNIA	4.02m ²
1/8	POM.GOSPODARCZE	4.12m ²
1/9	ŁAZIENKA	9.97m ²
1/10	POKÓJ	15.15m ²
1/11	GARDEROBA	6.59m ²
1/12	POKÓJ	14.91m ²
1/13	POKÓJ	14.91m ²
	razem	131.65m ²
1/15	GARAŻ	33.09m ²
	razem	164.74m ²

ZESTAWIENIE POWIERZCHNI

POWIERZCHNIA UŻYTKOWA	131.65m ²
POWIERZCHNIA CAŁKOWITA	202.41m ²
POWIERZCHNIA ZABUDOWY	202.41m ²
KUBATURA	440m ³

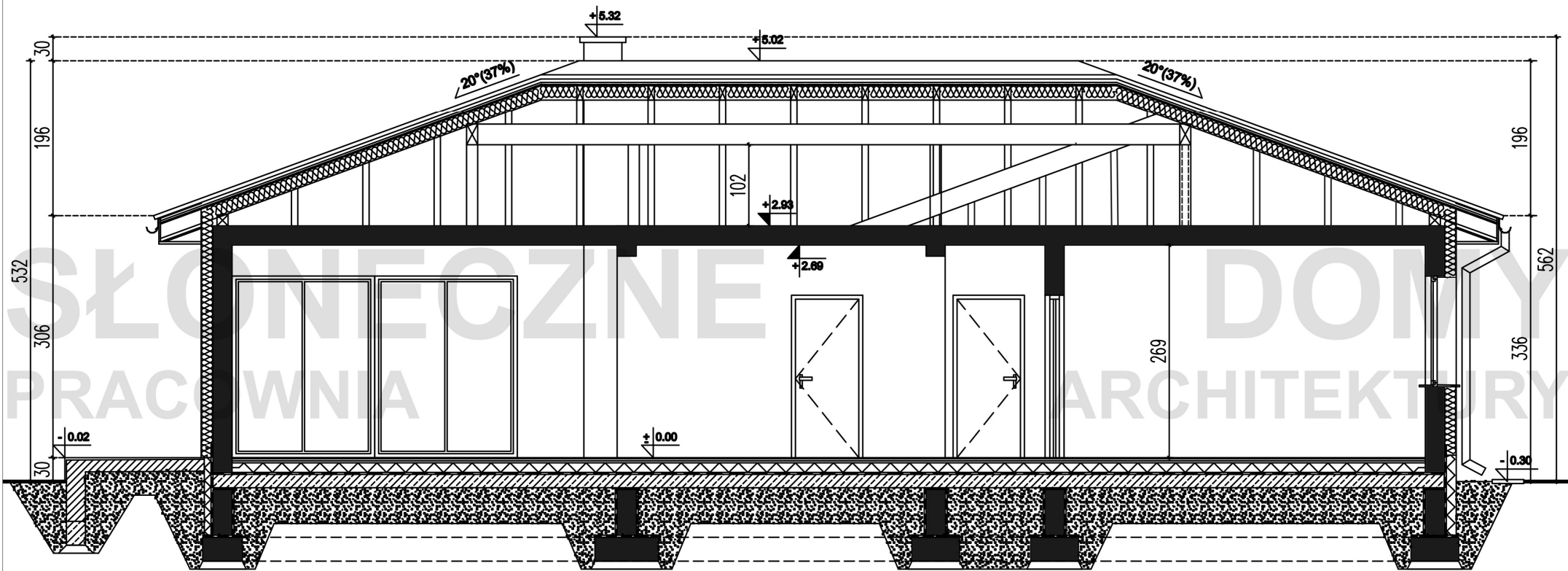
■ ŚCIANY KONSTRUKCYJNE
■ ŚCIANY DZIAŁOWE

Przedstawione dane mogą nieznacznie różnić się od danych prezentowanych w dokumentacji technicznej

SŁONECZNE DOMY PRACOWNIA ARCHITEKTURY
ul. Wielkopolska 35a
54-027 Wrocław
tel. 71 740 50 10
biuro@slonecznedomy.pl
www.slonecznedomy.pl

**DOM JEDNORODZINNY
ACAPULCO**
wersja podstawowa

RZUT PARTERU

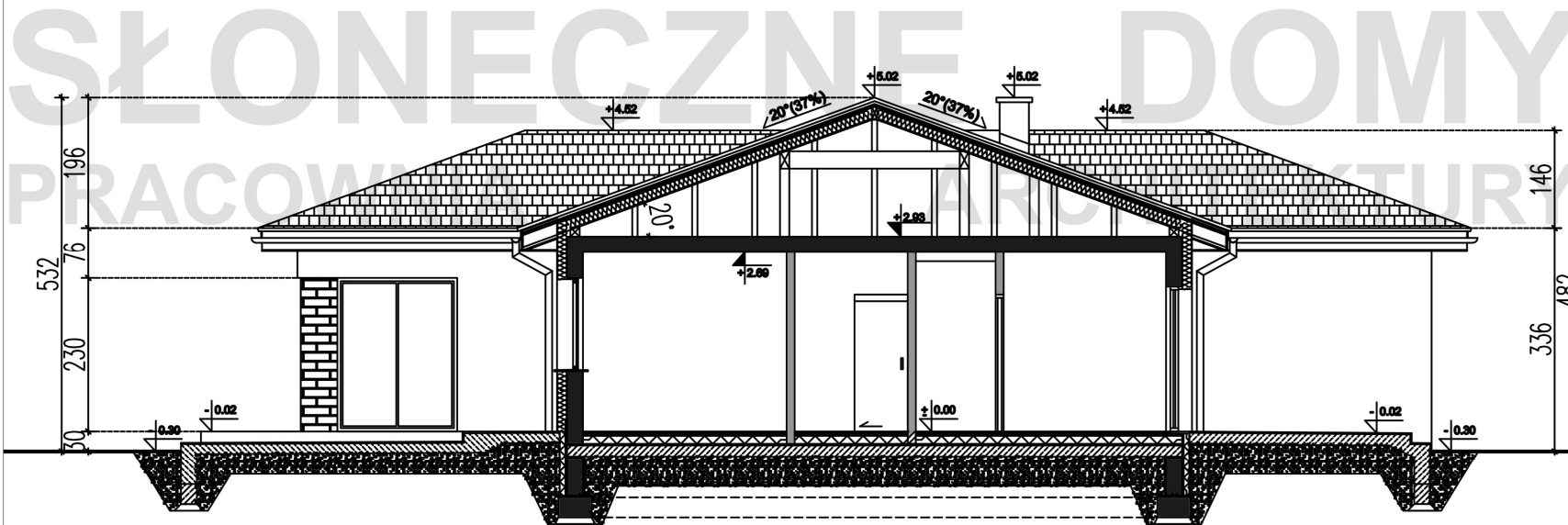


Przedstawione dane mogą nieznacznie różnić się od danych prezentowanych w dokumentacji technicznej

SŁONECZNE DOMY PRACOWNIA ARCHITEKTURY
ul. Wielkopolska 35a
54-027 Wrocław
tel. 71 740 50 10
biuro@slonecznedomy.pl
www.slonecznedomy.pl

DOM JEDNORODZINNY
ACAPULCO
wzreja podstawowa

PRZEKRÓJ A-A



■ ŚCIANY KONSTRUKCYJNE
■ ŚCIANY DZIAŁOWE

Przedstawione dane mogą nieznacznie różnić się od danych prezentowanych w dokumentacji technicznej

SŁONECZNE DOMY PRACOWNIA ARCHITEKTURY
ul. Wielkopolska 35a
54-027 Wrocław
tel. 71 740 50 10

biuro@slonecznedomy.pl
www.slonecznedomy.pl

DOM JEDNORODZINNY
ACAPULCO
wzreja podstawowa

PRZEKRÓJ B-B